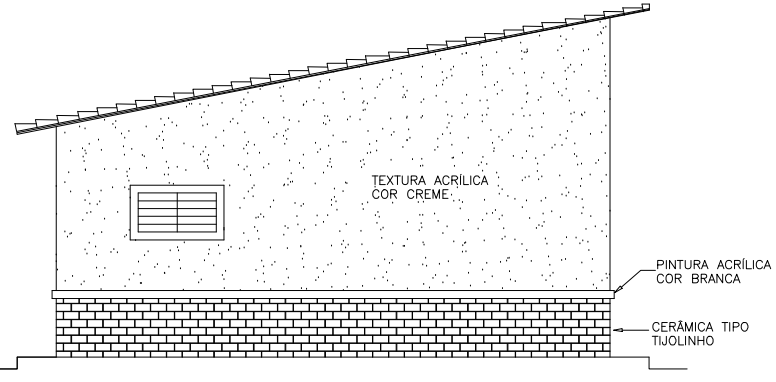
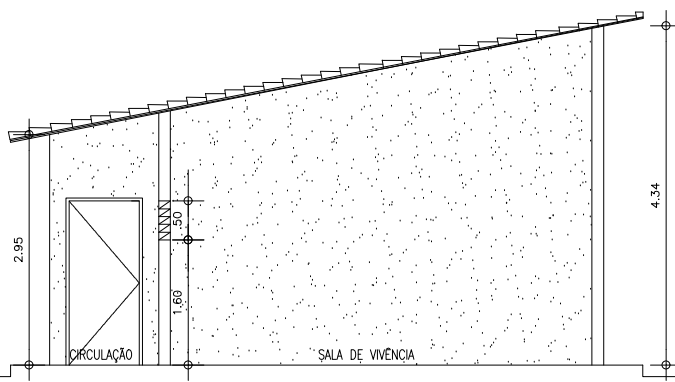
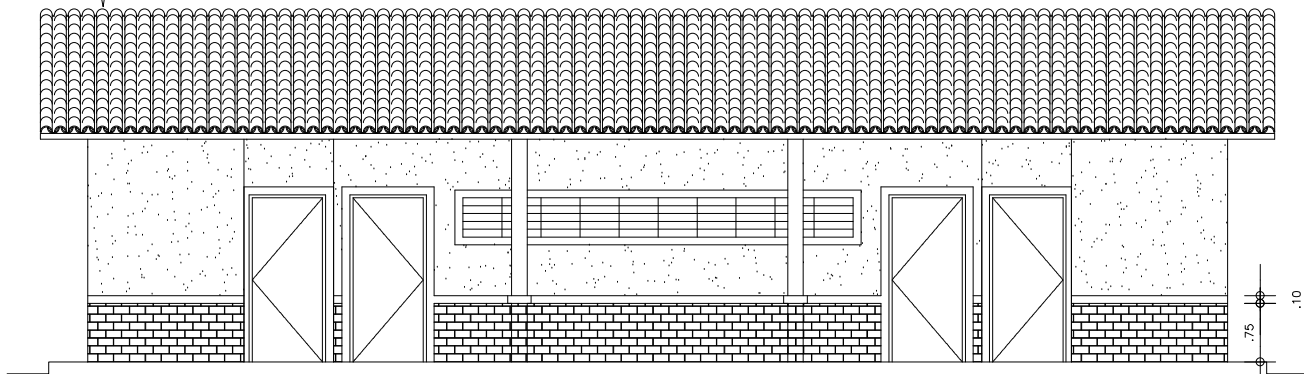
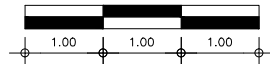
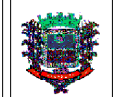


TELHA CERÂMICA TIPO
CANAL i=20% COR NATURAL



COELCE	CAGECE
PREFEITURA	CREA



PREFEITURA MUNICIPAL DE BARBALHA
SECRETARIA DE INFRAESTRUTURA E OBRAS
SECRETARIA DA JUVENTUDE E ESPORTE

ARQUITETURA

Obra: CONSTRUÇÃO DA ACADEMIA DA SAÚDE	
Local: PRAÇA JOHN KENNEDY BAIRRO DO ROSÁRIO	Data: AGOSTO /2013
Conteúdo: FACHADAS / CORTE ESQUEMÁTICO	Revisão: SETEMBRO /2013
Área Coberta: 126.36m ²	Desenho: SEINFRA
	Escala: INDICADAS
	Prancha: 03/--