

## RELATÓRIO ANALÍTICO - COMPOSIÇÕES DE CUSTOS

<b>OBRA:</b>	CONSERVAÇÃO E MANUTENÇÃO DE ESCOLAS DA REDE PÚBLICA DE EDUCAÇÃO DO MUNICÍPIO DE BARBALHA - CE	<b>DATA:</b>	26/04/2017	<b>BDI:</b>	23,56%						
<b>ENDEREÇO:</b>	BARBALHA - CE	<b>FONTE:</b>	SEINFRA	<b>VERSÃO:</b>	024.1 COM DESONERAÇÃO	<b>HORA:</b>	87,01%	<b>MES:</b>	03/2016	<b>DATA REF:</b>	03/2016
<b>CLIENTE:</b>	PREFEITURA MUNICIPAL DE BARBALHA - CE										



### 1.1. C4541 - PLACA PADRÃO DE OBRA, TIPO BANNER (M2)

MAO DE OBRA	UNID	COEFICIENTE	PREÇO UNITÁRIO	TOTAL
11530 MONTADOR	H	3,20351400	13,46	43,12
12391 PEDREIRO	H	3,20351400	13,46	43,12
12543 SERVENTE	H	3,20351400	9,13	29,25
<b>TOTAL MAO DE OBRA:</b>				<b>115,49</b>

MATERIAL	UNID	COEFICIENTE	PREÇO UNITÁRIO	TOTAL
10871 COTOVELO AÇO GALVANIZADO DE 1 1/2"	UN	0,18153246	16,23	2,95
11945 TE AÇO GALVANIZADO DE 1 1/2'	UN	0,18153246	17,60	3,19
12170 TUBO AÇO GALVANIZADO DE 40MM (1 1/2')	M	1,60175700	22,40	35,88
18395 LONA C/ APLICAÇÃO DE ILHOSES E LACRES, IMPRESSA C/ LOGOMARCAS E DESCRIÇÃO DA OBRA	M2	1,06783800	79,39	84,78
<b>TOTAL MATERIAL:</b>				<b>126,80</b>

SERVIÇO	UNID	COEFICIENTE	PREÇO UNITÁRIO	TOTAL
C0830 CONCRETO CICLÓPICO FCK 15 MPa COM AGREGADO ADQUIRIDO	M3	0,01334798	361,63	4,83
<b>TOTAL SERVIÇO:</b>				<b>4,83</b>

**VALOR:** 247,11

### 2.1. C1056 - DEMOLIÇÃO DE FORRO DE GESSO (M2)

MAO DE OBRA	UNID	COEFICIENTE	PREÇO UNITÁRIO	TOTAL
12391 PEDREIRO	H	0,10643213	13,46	1,43
12543 SERVENTE	H	0,08514571	9,13	0,78
<b>TOTAL MAO DE OBRA:</b>				<b>2,21</b>

**VALOR:** 2,21

### 2.2. C1061 - DEMOLIÇÃO DE LOUÇA SANITÁRIA (UN)

MAO DE OBRA	UNID	COEFICIENTE	PREÇO UNITÁRIO	TOTAL
12320 ENCANADOR	H	0,21358780	13,46	2,87
12391 PEDREIRO	H	0,21358780	13,46	2,87
12543 SERVENTE	H	0,64076340	9,13	5,85
<b>TOTAL MAO DE OBRA:</b>				<b>11,60</b>

**VALOR:** 11,60

### 2.3. C1064 - DEMOLIÇÃO DE PISO CERÂMICO (M2)

MAO DE OBRA	UNID	COEFICIENTE	PREÇO UNITÁRIO	TOTAL
12391 PEDREIRO	H	0,07483748	13,46	1,01
12543 SERVENTE	H	0,74837475	9,13	6,83
<b>TOTAL MAO DE OBRA:</b>				<b>7,84</b>

**VALOR:** 7,84

### 2.4. C1070 - DEMOLIÇÃO DE REVESTIMENTO C/ARGAMASSA (M2)

## RELATÓRIO ANALÍTICO - COMPOSIÇÕES DE CUSTOS



<b>OBRA:</b>	CONSERVAÇÃO E MANUTENÇÃO DE ESCOLAS DA REDE PÚBLICA DE EDUCAÇÃO DO MUNICÍPIO DE BARBALHA - CE	<b>DATA:</b>	26/04/2017	<b>BDI:</b>	3,55%
<b>ENDEREÇO:</b>	BARBALHA - CE	<b>FONTE:</b>	SEINFRA	<b>VERSÃO:</b>	024.1 COM DESONERAÇÃO
<b>CLIENTE:</b>	PREFEITURA MUNICIPAL DE BARBALHA - CE	<b>HORA:</b>	87,01%	<b>MES:</b>	03/2016
				<b>DATA REF.:</b>	03/2016



MAO DE OBRA	UNID	COEFICIENTE	PREÇO UNITÁRIO	TOTAL
I2391 PEDREIRO	H	0,05335996	13,46	0,72
I2543 SERVENTE	H	0,53359957	9,13	4,87
<b>TOTAL MAO DE OBRA:</b>				<b>5,59</b>
<b>VALOR:</b>				<b>5,59</b>

### 2.5. C1074 - DEMOLIÇÃO DE REVESTIMENTO C/CERÂMICAS (M2)

MAO DE OBRA	UNID	COEFICIENTE	PREÇO UNITÁRIO	TOTAL
I2391 PEDREIRO	H	0,26670473	13,46	3,59
I2543 SERVENTE	H	2,66704733	9,13	24,35
<b>TOTAL MAO DE OBRA:</b>				<b>27,94</b>
<b>VALOR:</b>				<b>27,94</b>

### 2.6. C2197 - REMOÇÃO DE PINTURA ANTIGA A CAL (M2)

MAO DE OBRA	UNID	COEFICIENTE	PREÇO UNITÁRIO	TOTAL
I2543 SERVENTE	H	0,21468258	9,13	1,96
<b>TOTAL MAO DE OBRA:</b>				<b>1,96</b>
<b>VALOR:</b>				<b>1,96</b>

### 3.1. C0047 - ALVENARIA DE BLOCO CERÂMICO FURADO (9x19x39)cm C/ARGAMASSA MISTA DE CAL HIDRATADA, ESP=9 cm (M2)

MAO DE OBRA	UNID	COEFICIENTE	PREÇO UNITÁRIO	TOTAL
I2391 PEDREIRO	H	0,34167495	13,46	4,60
I2543 SERVENTE	H	0,42709368	9,13	3,90
<b>TOTAL MAO DE OBRA:</b>				<b>8,50</b>

MATERIAL	UNID	COEFICIENTE	PREÇO UNITÁRIO	TOTAL
I0109 AREIA MEDIA	M3	0,01046379	46,00	0,48
I0229 BLOCO CERAMICO FURADO VEDAÇÃO - 9X19X39 CM	UN	13,88054464	0,97	13,46
I0441 CAL HIDRATADA	KG	1,56956928	0,74	1,16
I0805 CIMENTO PORTLAND	KG	1,56956928	0,50	0,78
<b>TOTAL MATERIAL:</b>				<b>15,89</b>
<b>VALOR:</b>				<b>24,39</b>

### 3.2. C0046 - ALVENARIA DE BLOCO CERÂMICO FURADO (19x19x39)cm C/ARGAMASSA MISTA DE CAL HIDRATADA ESP=19 cm (M2)

MAO DE OBRA	UNID	COEFICIENTE	PREÇO UNITÁRIO	TOTAL
I2391 PEDREIRO	H	0,42715240	13,46	5,75
I2543 SERVENTE	H	0,60869217	9,13	5,56
<b>TOTAL MAO DE OBRA:</b>				<b>11,31</b>

MATERIAL	UNID	COEFICIENTE	PREÇO UNITÁRIO	TOTAL
I0109 AREIA MEDIA	M3	0,22318713	46,00	10,27
I0228 BLOCO CERAMICO FURADO VEDAÇÃO - 19X19X39 CM	UN	13,88245300	1,60	22,21
I0441 CAL HIDRATADA	KG	3,34246753	0,74	2,47
I0805 CIMENTO PORTLAND	KG	3,34246753	0,50	1,67

RELATÓRIO ANALÍTICO - COMPOSIÇÕES DE CUSTOS												
	OBRA:	CONSERVAÇÃO E MANUTENÇÃO DE ESCOLAS DA REDE PÚBLICA DE EDUCAÇÃO DO MUNICÍPIO DE BARBALHA - CE	DATA:	26/04/2017	BDI:	23,56%						
	ENDEREÇO:	BARBALHA - CE	FONTE:	SEINFRA	VERSÃO:	024.1 COM DESONERAÇÃO	HORA:	87,01%	COMES:	-	DATA REC:	03/2016
	CLIENTE:	PREFEITURA MUNICIPAL DE BARBALHA - CE										



TOTAL MATERIAL: 36,62

VALOR: 47,93

**3.3. C0079 - AMARRAÇÃO EM PAREDES, COM FERRO (UN)**

MAO DE OBRA	UNID	COEFICIENTE	PREÇO UNITÁRIO	TOTAL
I0037 AJUDANTE	H	0,85428240	10,47	8,94
I2391 PEDREIRO	H	2,66963250	13,46	35,93
I2543 SERVENTE	H	3,73748550	9,13	34,12
TOTAL MAO DE OBRA:				79,00

MATERIAL	UNID	COEFICIENTE	PREÇO UNITÁRIO	TOTAL
I0113 ARGAMASSA COLANTE PRE-MISTURADA	KG	6,94104450	1,33	9,23
I0163 AÇO CA-50	KG	3,63070020	3,96	14,38
TOTAL MATERIAL:				23,61
VALOR:				102,61

**3.4. C2095 - RASGO EM ALVENARIA P/TUBULAÇÕES D=15 A 25mm (1/2" A 1") (M)**

MAO DE OBRA	UNID	COEFICIENTE	PREÇO UNITÁRIO	TOTAL
I0043 AJUDANTE DE ENCANADOR	H	0,26617669	10,47	2,79
I2320 ENCANADOR	H	0,10647068	13,46	1,43
TOTAL MAO DE OBRA:				4,22
VALOR:				4,22

**3.5. C2096 - RASGO EM ALVENARIA P/TUBULAÇÕES D=32 A 50mm (1 1/4" A 2") (M)**

MAO DE OBRA	UNID	COEFICIENTE	PREÇO UNITÁRIO	TOTAL
I0043 AJUDANTE DE ENCANADOR	H	0,42661397	10,47	4,47
I2320 ENCANADOR	H	0,15998024	13,46	2,15
TOTAL MAO DE OBRA:				6,62
VALOR:				6,62

**3.6. C2097 - RASGO EM ALVENARIA P/TUBULAÇÕES D=65 A 100mm (2 1/2" A 4") (M)**

MAO DE OBRA	UNID	COEFICIENTE	PREÇO UNITÁRIO	TOTAL
I0043 AJUDANTE DE ENCANADOR	H	0,64051496	10,47	6,71
I2320 ENCANADOR	H	0,21350499	13,46	2,87
TOTAL MAO DE OBRA:				9,58
VALOR:				9,58

**4.1. C2200 - RETELHAMENTO C/ TELHA CERÂMICA ATE 20% NOVA (M2)**

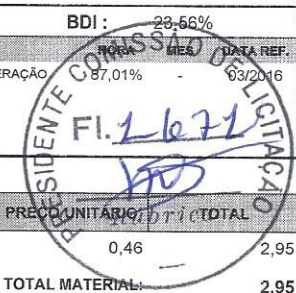
MAO DE OBRA	UNID	COEFICIENTE	PREÇO UNITÁRIO	TOTAL
I2391 PEDREIRO	H	1,17454590	13,46	15,81
I2543 SERVENTE	H	1,17454590	9,13	10,72
TOTAL MAO DE OBRA:				26,53

AGAPE SERVIÇOS  
Jean Carlos de Souza  
Titular Administrador

## RELATÓRIO ANALÍTICO - COMPOSIÇÕES DE CUSTOS



<b>OBRA:</b>	CONSERVAÇÃO E MANUTENÇÃO DE ESCOLAS DA REDE PÚBLICA DE EDUCAÇÃO DO MUNICÍPIO DE BARBALHA - CE	<b>DATA:</b>	26/04/2017	<b>BDI:</b>	23,56%
<b>ENDEREÇO:</b>	BARBALHA - CE	<b>FONTE:</b>	SEINFRA	<b>VERSÃO:</b>	024.1 COM DESONERAÇÃO
<b>CLIENTE:</b>	PREFEITURA MUNICIPAL DE BARBALHA - CE	<b>DATA REF.:</b>	03/2016	<b>PERCENTUAL:</b>	87,01%



MATERIAL	UNID	COEFICIENTE	PREÇO UNITÁRIO	TOTAL
I2045 TELHA CERÂMICA COLONIAL	UN	6,40661400	0,46	2,95
<b>TOTAL MATERIAL:</b>				<b>2,95</b>
<b>VALOR:</b>				<b>29,48</b>

### 4.2. C2201 - RETELHAMENTO C/ TELHA CERÂMICA COM 50% NOVA (M2)

MAO DE OBRA	UNID	COEFICIENTE	PREÇO UNITÁRIO	TOTAL
I2391 PEDREIRO	H	1,17452383	13,46	15,81
I2543 SERVENTE	H	1,17452383	9,13	10,72
<b>TOTAL MAO DE OBRA:</b>				<b>26,53</b>

MATERIAL	UNID	COEFICIENTE	PREÇO UNITÁRIO	TOTAL
I2045 TELHA CERÂMICA COLONIAL	UN	16,01623398	0,46	7,37
<b>TOTAL MATERIAL:</b>				<b>7,37</b>
<b>VALOR:</b>				<b>33,90</b>

### 4.3. C4463 - CUMEEIRA TELHA CERÂMICA, EMBOÇADA (M)

MAO DE OBRA	UNID	COEFICIENTE	PREÇO UNITÁRIO	TOTAL
I2391 PEDREIRO	H	0,53395593	13,46	7,19
I2543 SERVENTE	H	0,53395593	9,13	4,88
<b>TOTAL MAO DE OBRA:</b>				<b>12,06</b>

MATERIAL	UNID	COEFICIENTE	PREÇO UNITÁRIO	TOTAL
I0926 CUMEEIRA PARA TELHA CERAMICA	UN	3,20373559	1,20	3,84
<b>TOTAL MATERIAL:</b>				<b>3,84</b>

SERVIÇO	UNID	COEFICIENTE	PREÇO UNITÁRIO	TOTAL
C0200 ARGAMASSA MISTA DE CIMENTO CAL HIDR. E AREIA S/PEN. TRAÇO 1:2:9	M3	0,00213583	348,08	0,74
<b>TOTAL SERVIÇO:</b>				<b>0,74</b>
<b>VALOR:</b>				<b>16,65</b>

### 4.4. C0041 - ALGUEIROZ EM TELHAMENTO COLONIAL (M)

MAO DE OBRA	UNID	COEFICIENTE	PREÇO UNITÁRIO	TOTAL
I2391 PEDREIRO	H	0,64076656	13,46	8,62
I2543 SERVENTE	H	0,68348433	9,13	6,24
<b>TOTAL MAO DE OBRA:</b>				<b>14,86</b>

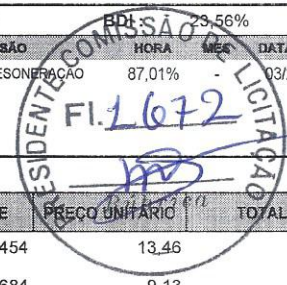
MATERIAL	UNID	COEFICIENTE	PREÇO UNITÁRIO	TOTAL
I0108 AREIA GROSSA	M3	0,00533972	50,00	0,27
I0441 CAL HIDRATADA	KG	0,69202789	0,74	0,51
I0805 CIMENTO PORTLAND	KG	0,69202789	0,50	0,35
<b>TOTAL MATERIAL:</b>				<b>1,13</b>
<b>VALOR:</b>				<b>15,99</b>

### 4.5. C0387 - BEIRA E BICA EM TELHA COLONIAL (M)



## RELATÓRIO ANALÍTICO - COMPOSIÇÕES DE CUSTOS

OBRA:	CONSERVAÇÃO E MANUTENÇÃO DE ESCOLAS DA REDE PÚBLICA DE EDUCAÇÃO DO MUNICÍPIO DE BARBALHA - CE	DATA:	26/04/2017	BDI	23,56%	
ENDEREÇO:	BARBALHA - CE	FONTE	VERSÃO	HORA	MES	DATA REF.
CLIENTE:	PREFEITURA MUNICIPAL DE BARBALHA - CE	SEINFRA	024.1 COM DESONERACAO	87,01%		03/2016



MAO DE OBRA	UNID	COEFICIENTE	PREÇO UNITÁRIO	TOTAL
I2391 PEDREIRO	H	0,32058454	13,46	4,32
I2543 SERVENTE	H	0,34195684	9,13	3,12
TOTAL MAO DE OBRA:				7,44

MATERIAL	UNID	COEFICIENTE	PREÇO UNITÁRIO	TOTAL
I0108 AREIA GROSSA	M3	0,00267154	50,00	0,13
I0441 CAL HIDRATADA	KG	0,34623130	0,74	0,26
I0805 CIMENTO PORTLAND	KG	0,34623130	0,50	0,17
TOTAL MATERIAL:				0,56
VALOR:				8,00

### 4.6. C2203 - RETELHAMENTO C/ TELHA FIBROCIMENTO MAT. DE FIXAÇÃO (M2)

MAO DE OBRA	UNID	COEFICIENTE	PREÇO UNITÁRIO	TOTAL
I0047 AJUDANTE DE TELHADISTA	H	0,80092350	10,47	8,39
I2070 TELHADISTA	H	0,80092350	13,46	10,78
TOTAL MAO DE OBRA:				19,17

MATERIAL	UNID	COEFICIENTE	PREÇO UNITÁRIO	TOTAL
I0853 CONJUNTO VEDAÇÃO ELASTICA	UN	1,51641516	0,50	0,76
I1514 MASSA DE VEDAÇÃO	KG	0,16018470	11,80	1,89
I1574 PARAFUSO COM ROSCA SOBERBA 8X180MM	UN	1,51641516	1,25	1,90
TOTAL MATERIAL:				4,54
VALOR:				23,71

### 4.7. C4459 - MADEIRAMENTO P/ TELHA CERÂMICA - (RIPA, CAIBRO) (M2)

MAO DE OBRA	UNID	COEFICIENTE	PREÇO UNITÁRIO	TOTAL
I0041 AJUDANTE DE CARPINTEIRO	H	0,74746490	10,47	7,83
I0498 CARPINTEIRO	H	0,74746490	13,46	10,06
TOTAL MAO DE OBRA:				17,89

MATERIAL	UNID	COEFICIENTE	PREÇO UNITÁRIO	TOTAL
I0405 CAIBRO DE 2"x1"	M	3,73732450	2,84	10,61
I1724 PREGO	KG	0,10678070	9,40	1,00
I1824 RIPA DE PEROBA (MADEIRA DE 1A QUALIDADE) DE 1X5CM	M	3,73732450	1,35	5,05
TOTAL MATERIAL:				16,66
VALOR:				34,55

### 4.8. C4460 - MADEIRAMENTO P/ TELHA CERÂMICA - (RIPA, CAIBRO, LINHA) (M2)

MAO DE OBRA	UNID	COEFICIENTE	PREÇO UNITÁRIO	TOTAL
I0041 AJUDANTE DE CARPINTEIRO	H	1,06795100	10,47	11,18
I0498 CARPINTEIRO	H	1,06795100	13,46	14,37
TOTAL MAO DE OBRA:				25,56

MATERIAL	UNID	COEFICIENTE	PREÇO UNITÁRIO	TOTAL
I0405 CAIBRO DE 2"x1"	M	3,73732450	2,84	10,62

## RELATÓRIO ANALÍTICO - COMPOSIÇÕES DE CUSTOS



<b>OBRA:</b>	CONSERVAÇÃO E MANUTENÇÃO DE ESCOLAS DA REDE PÚBLICA DE EDUCAÇÃO DO MUNICÍPIO DE BARBALHA - CE	<b>DATA :</b>	26/04/2017	<b>BDI :</b>	23,56%
<b>ENDEREÇO:</b>	BARBALHA - CE	<b>FONTE:</b>	SEINFRA	<b>VERSÃO:</b>	024.1 COM DESONERAÇÃO
<b>CLIENTE:</b>	PREFEITURA MUNICIPAL DE BARBALHA - CE	<b>HORA:</b>	9,40	<b>MES:</b>	03/2016
		<b>DATA REF.:</b>			03/2016



I1724	PREGO	KG	0,12815412	9,40	1,20
I1824	RIPA DE PEROBA (MADEIRA DE 1A QUALIDADE) DE 1X5CM	M	3,73782850	13,80	5,05
I6519	LINHA DE MASSARANDUBA 12 x 6 CM ( 5" x 2 1/2")	M	1,42037483	21,88	31,08
<b>TOTAL MATERIAL:</b>					<b>47,94</b>
				<b>VALOR:</b>	<b>73,50</b>

### 4.9. C3721 - VIGA DE MADEIRA MACIÇA 10"x 4" (M)

MAO DE OBRA	UNID	COEFICIENTE	PREÇO UNITÁRIO	TOTAL
I0041 AJUDANTE DE CARPINTEIRO	H	1,60203300	10,47	16,77
I0498 CARPINTEIRO	H	1,60203300	13,46	21,56
<b>TOTAL MAO DE OBRA:</b>				<b>38,34</b>

MATERIAL	UNID	COEFICIENTE	PREÇO UNITÁRIO	TOTAL
I1731 PREGO 19X33	KG	0,32040660	9,40	3,01
I6792 VIGA DE MADEIRA EM MASSARANDUBA 10"x 4"	M	1,06802200	70,00	74,76
<b>TOTAL MATERIAL:</b>				<b>77,77</b>
<b>VALOR:</b>				<b>116,11</b>

### 5.1. C2860 - LASTRO DE AREIA ADQUIRIDA (M3)

MAO DE OBRA	UNID	COEFICIENTE	PREÇO UNITÁRIO	TOTAL
I2543 SERVENTE	H	1,38847410	9,13	12,68
<b>TOTAL MAO DE OBRA:</b>				<b>12,68</b>

MATERIAL	UNID	COEFICIENTE	PREÇO UNITÁRIO	TOTAL
I0108 AREIA GROSSA	M3	1,22826555	50,00	61,41
<b>TOTAL MATERIAL:</b>				<b>61,41</b>
<b>VALOR:</b>				<b>74,09</b>

### 5.2. C1920 - PISO INDUSTRIAL NATURAL ESP.= 12mm, INCLUS. POLIMENTO (INTERNO) (M2)

EQUIPAMENTO	UNID	COEFICIENTE	PREÇO UNITÁRIO	TOTAL
I0733 DESEMPENADEIRA ELÉTRICA (CHP)	H	0,21360120	1,61	0,34
I0748 MÁQUINA DE POLIR (CHP)	H	0,85440480	11,29	9,65
<b>TOTAL EQUIPAMENTO:</b>				<b>9,99</b>

MAO DE OBRA	UNID	COEFICIENTE	PREÇO UNITÁRIO	TOTAL
I1227 GRANITEIRO/MAMORISTA	H	1,60200900	13,46	21,56
I2391 PEDREIRO	H	1,28160720	13,46	17,25
I2543 SERVENTE	H	1,28160720	9,13	11,70
<b>TOTAL MAO DE OBRA:</b>				<b>50,51</b>

MATERIAL	UNID	COEFICIENTE	PREÇO UNITÁRIO	TOTAL
I0034 AGREGADO DE ALTA RESISTÊNCIA PARA PISOS	KG	22,42812600	0,41	9,20
I0108 AREIA GROSSA	M3	0,03204018	50,00	1,60
I0508 CERA	KG	0,16020090	14,66	2,35
I0805 CIMENTO PORTLAND	KG	28,38759948	0,50	14,19
I0967 DISCO DE DESBASTE DE 7'	UN	0,03204018	16,03	0,51

**AGAPE SERVIÇOS**  
 Jean Carlos de Souza  
 Titular Administrador

RELATÓRIO ANALÍTICO - COMPOSIÇÕES DE CUSTOS						
	OBRA:	CONSERVAÇÃO E MANUTENÇÃO DE ESCOLAS DA REDE PÚBLICA DE EDUCAÇÃO DO MUNICÍPIO DE BARBALHA - CE	DATA:	26/04/2017	BDI:	23,56%
	ENDEREÇO:	BARBALHA - CE	FONTE:	VERÃO	HORA:	MES
	CLIENTE:	PREFEITURA MUNICIPAL DE BARBALHA - CE	SEINFRA:	024.1 COM DESONERAÇÃO	87,01%	03/2016



I1101	ESMERIL N.36	UN	0,10680060	30,41	3,25
I1102	ESMERIL N.60	UN	0,05340030	30,44	1,62
I1316	JUNTA PLASTICA 'I' 27MM PARA PISOS	M	2,67001500	1,03	2,75
TOTAL MATERIAL:					35,48
VALOR:					95,98

#### 5.3. C1919 - PISO INDUSTRIAL NATURAL ESP.= 12mm, INCLUS. POLIMENTO (EXTERNO) (M2)

EQUIPAMENTO	UNID	COEFICIENTE	PREÇO UNITÁRIO	TOTAL
I0748 MÁQUINA DE POLIR (CHP)	H	0,85435920	11,29	9,65
TOTAL EQUIPAMENTO:				9,65

MAO DE OBRA	UNID	COEFICIENTE	PREÇO UNITÁRIO	TOTAL
I1227 GRANITEIRO/MAMORISTA	H	0,53397450	13,46	7,19
I2391 PEDREIRO	H	1,28153880	13,46	17,25
I2543 SERVENTE	H	1,28153880	9,13	11,70
TOTAL MAO DE OBRA:				36,14

MATERIAL	UNID	COEFICIENTE	PREÇO UNITÁRIO	TOTAL
I0034 AGREGADO DE ALTA RESISTÊNCIA PARA PISOS	KG	22,42692900	0,41	9,20
I0108 AREIA GROSSA	M3	0,03203847	50,00	1,60
I0508 CERA	KG	0,10679490	14,66	1,57
I0805 CIMENTO PORTLAND	KG	28,38608442	0,50	14,19
I1101 ESMERIL N.36	UN	0,10679490	30,41	3,25
I1102 ESMERIL N.60	UN	0,05339745	30,41	1,62
I1316 JUNTA PLASTICA 'I' 27MM PARA PISOS	M	2,66987250	1,03	2,75
TOTAL MATERIAL:				34,18
VALOR:				79,96

#### 5.4. C3025 - PISO MORTO CONCRETO FCK=13,5MPa C/PREPARO E LANÇAMENTO (M3)

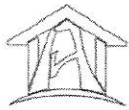
MAO DE OBRA	UNID	COEFICIENTE	PREÇO UNITÁRIO	TOTAL
I2543 SERVENTE	H	6,40704600	9,13	58,50
I2391 PEDREIRO	H	2,13568200	13,46	28,75
TOTAL MAO DE OBRA:				87,24

SERVICO	UNID	COEFICIENTE	PREÇO UNITÁRIO	TOTAL
C0839 CONCRETO P/VIBR., FCK 13.5 MPa COM AGREGADO ADQUIRIDO	M3	1,06784100	304,20	324,84
TOTAL SERVICIO:				324,84
VALOR:				412,08

#### 5.5. C1915 - PISO CIMENTADO C/ ARGAMASSA DE CIMENTO E AREIA S/ PENEIRAR, TRAÇO 1:4, ESP.= 1.5cm (M2)

MATERIAL	UNID	COEFICIENTE	PREÇO UNITÁRIO	TOTAL
I0805 CIMENTO PORTLAND	KG	5,85079835	0,50	2,93
TOTAL MATERIAL:				2,93

MAO DE OBRA	UNID	COEFICIENTE	PREÇO UNITÁRIO	TOTAL
I2543 SERVENTE	H	1,22781352	9,13	11,21



## RELATÓRIO ANALÍTICO - COMPOSIÇÕES DE CUSTOS

OBRA:	CONSERVAÇÃO E MANUTENÇÃO DE ESCOLAS DA REDE PÚBLICA DE EDUCAÇÃO DO MUNICÍPIO DE BARBALHA - CE	DATA:	26/04/2017	BDI:	23,56%				
ENDEREÇO:	BARBALHA - CE	FONTE:	SEINFRA	VERSÃO:	024.1 COM DESONERAÇÃO	HORA:	03/2016	DATA REF.:	03/2016
CLIENTE:	PREFEITURA MUNICIPAL DE BARBALHA - CE								



12391 PEDREIRO

H 1,06766393

TOTAL MAO DE OBRA: 25,58

MATERIAL	UNID	COEFICIENTE	PREÇO UNITÁRIO	TOTAL
10109 AREIA MEDIA	M3	0,01943148	46,00	0,89
TOTAL MATERIAL:				0,89
VALOR:				29,40

### 5.6. C2181 - REGULARIZAÇÃO DE BASE C/ ARGAMASSA CIMENTO E AREIA S/ PENEIRAR, TRAÇO 1:3 - ESP= 3cm (M2)

MAO DE OBRA	UNID	COEFICIENTE	PREÇO UNITÁRIO	TOTAL
12391 PEDREIRO	H	0,26706273	13,46	3,59
12543 SERVENTE	H	0,58753801	9,13	5,36
TOTAL MAO DE OBRA:				8,96

MATERIAL	UNID	COEFICIENTE	PREÇO UNITÁRIO	TOTAL
10109 AREIA MEDIA	M3	0,03899116	46,00	1,79
10805 CIMENTO PORTLAND	KG	15,57509858	0,50	7,79
TOTAL MATERIAL:				9,58
VALOR:				18,54

### 5.7. C2996 - CERÂMICA ESMALTADA C/ ARG. PRÉ-FABRICADA ATÉ 30x30 cm (900 cm²) - PEI-5/PEI-4 - P/ PISO (M2)

MAO DE OBRA	UNID	COEFICIENTE	PREÇO UNITÁRIO	TOTAL
11328 LADRILHISTA	H	0,64067336	13,46	8,62
12543 SERVENTE	H	0,64067336	9,13	5,85
TOTAL MAO DE OBRA:				14,47

MATERIAL	UNID	COEFICIENTE	PREÇO UNITÁRIO	TOTAL
16498 CERÂMICA ESMALTADA DIMENSÕES ATÉ 30x30cm (900 cm²) - PEI-5/PEI-4	M2	1,17456783	26,20	30,77
16508 ARGAMASSA COLANTE PRÉ-FABRICADA P/ CERÂMICAS E PORCELANATOS	KG	6,40673359	2,00	12,81
TOTAL MATERIAL:				43,59
VALOR:				58,06

### 6.1. C0776 - CHAPISCO C/ ARGAMASSA DE CIMENTO E AREIA S/PENEIRAR TRAÇO 1:3 ESP.= 5mm P/ PAREDE (M2)

MAO DE OBRA	UNID	COEFICIENTE	PREÇO UNITÁRIO	TOTAL
12391 PEDREIRO	H	0,10685939	13,46	1,44
12543 SERVENTE	H	0,16028908	9,13	1,46
TOTAL MAO DE OBRA:				2,90

MATERIAL	UNID	COEFICIENTE	PREÇO UNITÁRIO	TOTAL
10109 AREIA MEDIA	M3	0,00651843	46,00	0,30
10805 CIMENTO PORTLAND	KG	2,59668309	0,50	1,30
TOTAL MATERIAL:				1,60
VALOR:				4,50

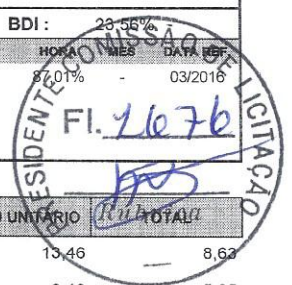
### 6.2. C3028 - REBOCO C/ ARGAMASSA DE CIMENTO E AREIA PENEIRADA, TRAÇO 1:3 (M2)



## RELATÓRIO ANALÍTICO - COMPOSIÇÕES DE CUSTOS



<b>OBRA:</b>	CONSERVAÇÃO E MANUTENÇÃO DE ESCOLAS DA REDE PÚBLICA DE EDUCAÇÃO DO MUNICÍPIO DE BARBALHA - CE	<b>DATA:</b> 26/04/2017	<b>BDI:</b> 28,55%
<b>ENDEREÇO:</b>	BARBALHA - CE	<b>FORTE:</b> SEINFRA	<b>VERSÃO:</b> 024.1 COM DESONERAÇÃO
<b>CLIENTE:</b>	PREFEITURA MUNICIPAL DE BARBALHA - CE	<b>HORA:</b> 8:01%	<b>DATA EMB:</b> 03/2016



MAO DE OBRA	UNID	COEFICIENTE	PREÇO UNITÁRIO	TOTAL
I2391 PEDREIRO	H	0,64092004	13,46	8,63
I2543 SERVENTE	H	0,64092004	9,13	5,85
<b>TOTAL MAO DE OBRA:</b>				<b>14,48</b>

SERVICO	UNID	COEFICIENTE	PREÇO UNITÁRIO	TOTAL
C0164 ARGAMASSA DE CIMENTO E AREIA PEN. TRAÇO 1:3	M3	0,02670501	595,08	15,89
<b>TOTAL SERVICIO:</b>				<b>15,89</b>

**VALOR: 30,37**

### 6.3. C3970 - FORRO DE GESSO CONVENCIONAL (60x60)cm COM TIRO E ARAME GALVANIZADO ENCAPADO - FORNECIMENTO E MONTAGEM (M2)

MATERIAL	UNID	COEFICIENTE	PREÇO UNITÁRIO	TOTAL
I8288 FORRO DE GESSO CONVENCIONAL (60x60)cm COM TIRO E ARAME GALVANIZADO ENCAPADO	M2	1,06762300	24,40	26,05
<b>TOTAL MATERIAL:</b>				<b>26,05</b>

**VALOR: 26,05**

### 6.4. C3023 - EMBOÇO C/ ARGAMASSA DE CIMENTO E AREIA PENEIRADA, TRAÇO 1:3 (M2)

MAO DE OBRA	UNID	COEFICIENTE	PREÇO UNITÁRIO	TOTAL
I2391 PEDREIRO	H	0,64087976	13,46	8,63
I2543 SERVENTE	H	0,64087976	9,13	5,85
<b>TOTAL MAO DE OBRA:</b>				<b>14,48</b>

SERVICO	UNID	COEFICIENTE	PREÇO UNITÁRIO	TOTAL
C0164 ARGAMASSA DE CIMENTO E AREIA PEN. TRAÇO 1:3	M3	0,02136266	595,08	12,71
<b>TOTAL SERVICIO:</b>				<b>12,71</b>

**VALOR: 27,19**

### 6.5. C4443 - CERÂMICA ESMALTADA C/ ARG. PRÉ-FABRICADA ATÉ 30x30cm (900cm²) - PEI-5/PEI-4 - P/ PAREDE (M2)

MAO DE OBRA	UNID	COEFICIENTE	PREÇO UNITÁRIO	TOTAL
I1328 LADRILHISTA	H	0,76912997	13,46	10,35
I2543 SERVENTE	H	0,76912997	9,13	7,02
<b>TOTAL MAO DE OBRA:</b>				<b>17,37</b>

MATERIAL	UNID	COEFICIENTE	PREÇO UNITÁRIO	TOTAL
I6498 CERÂMICA ESMALTADA DIMENSÕES ATÉ 30x30cm (900 cm²) - PEI-5/PEI-4	M2	1,17505968	26,20	30,79
I6508 ARGAMASSA COLANTE PRÉ-FABRICADA P/ CERÂMICAS E PORCELANATOS	KG	6,40941641	2,00	12,82
<b>TOTAL MATERIAL:</b>				<b>43,61</b>

**VALOR: 60,98**

### 7.1. C4424 - PORTA TIPO PARANÁ (0,60 x 2,10 m), COMPLETA (UN)

SERVICO	UNID	COEFICIENTE	PREÇO UNITÁRIO	TOTAL
C4422 ALIZAR DE MADEIRA L= 5 cm (1 FACE)	CJ	2,13571200	24,92	53,22
C4421 FORRAMENTO DE MADEIRA L = 15 cm	CJ	1,06785600	248,61	265,48
C4423 PORTA TIPO PARANÁ (0,60 x 2,10 m), C/ FERRAGENS	UN	1,06785600	202,76	216,52
<b>TOTAL SERVICIO:</b>				<b>535,22</b>

AGAPE SERVIÇOS  
Jean Carlos de Souza  
Titular Administrador



## RELATÓRIO ANALÍTICO - COMPOSIÇÕES DE CUSTOS

<b>OBRA:</b>	CONSERVAÇÃO E MANUTENÇÃO DE ESCOLAS DA REDE PÚBLICA DE EDUCAÇÃO DO MUNICÍPIO DE BARBALHA - CE	<b>DATA:</b>	26/04/2017	<b>BDI:</b>	23,56%				
<b>ENDEREÇO:</b>	BARBALHA - CE	<b>FONTE:</b>	SEINFRA	<b>HORA:</b>	87,01%	<b>MES:</b>	-	<b>DATA REF.:</b>	03/2016
<b>CLIENTE:</b>	PREFEITURA MUNICIPAL DE BARBALHA - CE	<b>VERBA:</b> 024.1 COM DESONERAÇÃO							



VALOR: 535,22

### 7.2. C4428 - PORTA TIPO PARANÁ (0,80 x 2,10 m), COMPLETA (UN)

SERVICO	UNID	COEFICIENTE	PREÇO UNITÁRIO	TOTAL
C4422 ALIZAR DE MADEIRA L= 5 cm (1 FACE)	CJ	2,13573000	24,92	53,22
C4421 FORRAMENTO DE MADEIRA L = 15 cm	CJ	1,06786500	248,61	265,48
C4427 PORTA TIPO PARANÁ (0,80 x 2,10 m), C/ FERRAGENS	UN	1,06786500	221,26	236,28
<b>TOTAL SERVICIO:</b>				<b>554,98</b>

VALOR: 554,98

### 7.3. C1361 - FECHADURA COMPLETA PARA PORTA INTERNA (UN)

MAO DE OBRA	UNID	COEFICIENTE	PREÇO UNITÁRIO	TOTAL
I0041 AJUDANTE DE CARPINTEIRO	H	2,13573400	10,47	22,36
I0498 CARPINTEIRO	H	2,13573400	13,46	28,75
<b>TOTAL MAO DE OBRA:</b>				<b>51,11</b>

MATERIAL	UNID	COEFICIENTE	PREÇO UNITÁRIO	TOTAL
I1155 FECHADURA COMPLETA PARA PORTA INTERNA	UN	1,06786700	46,00	49,12
<b>TOTAL MATERIAL:</b>				<b>49,12</b>

VALOR: 100,23

### 7.4. C4588 - DOBRADIÇA DE FERRO (PADRÃO POPULAR) (UN)

MAO DE OBRA	UNID	COEFICIENTE	PREÇO UNITÁRIO	TOTAL
I0041 AJUDANTE DE CARPINTEIRO	H	0,26702230	10,47	2,80
I0498 CARPINTEIRO	H	0,26702230	13,46	3,59
<b>TOTAL MAO DE OBRA:</b>				<b>6,39</b>

MATERIAL	UNID	COEFICIENTE	PREÇO UNITÁRIO	TOTAL
I1587 PARAFUSO PARA MADEIRA 1 3/4"X10MM	UN	6,40853523	0,15	0,96
I2311 DOBRADIÇA DE FERRO 3 x 2 1/2" ( PADRÃO POPULAR )	UN	1,06808920	6,74	7,20
<b>TOTAL MATERIAL:</b>				<b>8,16</b>

VALOR: 14,55

### 7.5. C2670 - VIDRO COMUM EM CAIXILHOS C/MASSA ESP.= 4mm, COLOCADO (M2)

MATERIAL	UNID	COEFICIENTE	PREÇO UNITÁRIO	TOTAL
I2256 VIDRO LISO, E= 4MM(COLOCADO)	M2	1,06796300	108,00	115,34
<b>TOTAL MATERIAL:</b>				<b>115,34</b>

VALOR: 115,34

### 8.1. C1207 - EMASSAMENTO DE PAREDES EXTERNAS 2 DEMÃOS C/MASSA ACRÍLICA (M2)

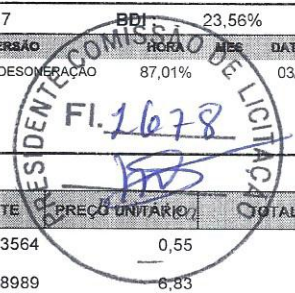
MAO DE OBRA	UNID	COEFICIENTE	PREÇO UNITÁRIO	TOTAL
I0045 AJUDANTE DE PINTOR	H	0,26706782	10,47	2,80
I2395 PINTOR	H	0,37389495	13,46	5,03
<b>TOTAL MAO DE OBRA:</b>				<b>7,83</b>

AGAPE SERVIÇOS  
Jean Carlos de Souza  
Titular Administrador



## RELATÓRIO ANALÍTICO - COMPOSIÇÕES DE CUSTOS

OBRA:	CONSERVAÇÃO E MANUTENÇÃO DE ESCOLAS DA REDE PÚBLICA DE EDUCAÇÃO DO MUNICÍPIO DE BARBALHA - CE	DATA:	26/04/2017	BDI	23,56%						
ENDEREÇO:	BARBALHA - CE	FONTE:	SEINFRA	VERSÃO	024.1 COM DESONERAÇÃO	HORA	87,01%	MES	03/2016	DATA REF.	03/2016
CLIENTE:	PREFEITURA MUNICIPAL DE BARBALHA - CE										



MATERIAL	UNID	COEFICIENTE	PREÇO UNITÁRIO	TOTAL
I1347 LIXA PARA MADEIRA/MASSA	UN	0,53413564	0,55	0,29
I1511 MASSA ACRILICA PARA PINTURA LATEX	KG	0,74778989	6,83	5,11
TOTAL MATERIAL:				5,40
VALOR:				13,23

### 8.2. C1208 - EMASSAMENTO DE PAREDES INTERNAS 2 DEMÃOS C/MASSA DE PVA (M2)

MATERIAL	UNID	COEFICIENTE	PREÇO UNITÁRIO	TOTAL
I1513 MASSA CORRIDA A BASE DE PVA	KG	0,74785376	5,26	3,93
I1347 LIXA PARA MADEIRA/MASSA	UN	0,42734501	0,55	0,24
TOTAL MATERIAL:				4,17

MAO DE OBRA	UNID	COEFICIENTE	PREÇO UNITÁRIO	TOTAL
I2395 PINTOR	H	0,32050876	13,46	4,31
I0045 AJUDANTE DE PINTOR	H	0,21367250	10,47	2,24
TOTAL MAO DE OBRA:				6,55
VALOR:				10,72

### 8.3. C1615 - LATEX DUAS DEMÃOS EM PAREDES INTERNAS S/MASSA (M2)

MAO DE OBRA	UNID	COEFICIENTE	PREÇO UNITÁRIO	TOTAL
I0045 AJUDANTE DE PINTOR	H	0,37381223	10,47	3,91
I2395 PINTOR	H	0,42721397	13,46	5,75
TOTAL MAO DE OBRA:				9,66

MATERIAL	UNID	COEFICIENTE	PREÇO UNITÁRIO	TOTAL
I1347 LIXA PARA MADEIRA/MASSA	UN	0,26700873	0,55	0,15
I1490 LÍQUIDO SELADOR PARA PINTURA LATEX	L	0,12816419	10,04	1,29
I2096 TINTA LATEX	L	0,18156594	12,57	2,28
TOTAL MATERIAL:				3,72
VALOR:				13,38

### 8.4. C2667 - VERNIZ 3 DEMÃOS EM ESQUADRIAS DE MADEIRA (M2)

MAO DE OBRA	UNID	COEFICIENTE	PREÇO UNITÁRIO	TOTAL
I0045 AJUDANTE DE PINTOR	H	0,32018876	10,47	3,35
I2395 PINTOR	H	0,42691835	13,46	5,75
TOTAL MAO DE OBRA:				9,10

MATERIAL	UNID	COEFICIENTE	PREÇO UNITÁRIO	TOTAL
I0035 AGUARRAZ MINERAL	L	0,05336479	10,46	0,56
I1347 LIXA PARA MADEIRA/MASSA	UN	1,06729587	0,55	0,59
I2250 VERNIZ SINTÉTICO	L	0,28816988	18,76	5,41
TOTAL MATERIAL:				6,55
VALOR:				15,65

AGAPE SERVIÇOS  
Jean Carlos de Souza  
Titular Administrador

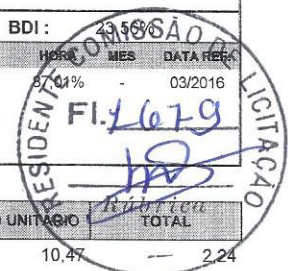
### 8.5. C1911 - PINTURA PARA ESTRUTURA DE ALUMÍNIO (M2)

Fredson Lima de Carvalho  
Engenheiro Civil  
CREA-PE: 033185-D  
RNP: 180025543-8

## RELATÓRIO ANALÍTICO - COMPOSIÇÕES DE CUSTOS



<b>OBRA:</b>	CONSERVAÇÃO E MANUTENÇÃO DE ESCOLAS DA REDE PÚBLICA DE EDUCAÇÃO DO MUNICÍPIO DE BARBALHA - CE	<b>DATA:</b>	26/04/2017	<b>BDI:</b>	3,58640
<b>ENDEREÇO:</b>	BARBALHA - CE	<b>FONTE:</b>	SEINFRA	<b>VERSÃO:</b>	024.1 COM DESONERAÇÃO
<b>CLIENTE:</b>	PREFEITURA MUNICIPAL DE BARBALHA - CE	<b>HORA:</b>	87,04%	<b>MES:</b>	03/2016
				<b>DATA RESC:</b>	03/2016



MAO DE OBRA	UNID	COEFICIENTE	PREÇO UNITÁRIO	TOTAL
I0045 AJUDANTE DE PINTOR	H	0,21371483	10,47	2,24
I2395 PINTOR	H	0,42742965	13,46	5,75
<b>TOTAL MAO DE OBRA:</b>				<b>7,99</b>

MATERIAL	UNID	COEFICIENTE	PREÇO UNITÁRIO	TOTAL
I1346 LIXA PARA FERRO	UN	0,26714353	2,23	0,60
I2087 TINTA ALUMÍNIO SINTÉTICO	L	0,16028612	18,51	2,97
I2158 TRINCHA 2'	UN	0,08548593	3,82	0,33
<b>TOTAL MATERIAL:</b>				<b>3,89</b>
<b>VALOR:</b>				<b>11,88</b>

### 9.1. C2504 - TORNEIRA DE PRESSÃO CROMADA LONGA P/PIA (UN)

MATERIAL	UNID	COEFICIENTE	PREÇO UNITÁRIO	TOTAL
I2131 TORNEIRA DE PRESSÃO CROMADA LONGA P/PIA 3/4'	UN	1,06812186	51,85	55,38
<b>TOTAL MATERIAL:</b>				<b>55,38</b>

MAO DE OBRA	UNID	COEFICIENTE	PREÇO UNITÁRIO	TOTAL
I0043 AJUDANTE DE ENCANADOR	H	0,69427921	10,47	7,27
I2320 ENCANADOR	H	0,69427921	13,46	9,34
<b>TOTAL MAO DE OBRA:</b>				<b>16,61</b>

MATERIAL	UNID	COEFICIENTE	PREÇO UNITÁRIO	TOTAL
I1180 FITA DE VEDAÇÃO	M	0,29907412	0,38	0,11
<b>TOTAL MATERIAL:</b>				<b>0,11</b>
<b>VALOR:</b>				<b>72,11</b>

### 9.2. C2505 - TORNEIRA DE PRESSÃO CROMADA USO GERAL (UN)

MAO DE OBRA	UNID	COEFICIENTE	PREÇO UNITÁRIO	TOTAL
I0043 AJUDANTE DE ENCANADOR	H	0,69409600	10,47	7,27
I2320 ENCANADOR	H	0,69409600	13,46	9,34
<b>TOTAL MAO DE OBRA:</b>				<b>16,61</b>

MATERIAL	UNID	COEFICIENTE	PREÇO UNITÁRIO	TOTAL
I1180 FITA DE VEDAÇÃO	M	0,29899520	0,38	0,11
I2130 TORNEIRA DE PRESSÃO CROMADA DE USO GERAL 1/2'	UN	1,06784000	28,40	30,33
<b>TOTAL MATERIAL:</b>				<b>30,44</b>
<b>VALOR:</b>				<b>47,05</b>

### 9.3. C1619 - LAVATÓRIO DE LOUÇA BRANCA S/COLUNA C/TORNEIRA E ACESSÓRIOS (UN)

MAO DE OBRA	UNID	COEFICIENTE	PREÇO UNITÁRIO	TOTAL
I0043 AJUDANTE DE ENCANADOR	H	2,93679100	10,47	30,75
I2320 ENCANADOR	H	2,93679100	13,46	39,53
<b>TOTAL MAO DE OBRA:</b>				<b>70,28</b>

MATERIAL	UNID	COEFICIENTE	PREÇO UNITÁRIO	TOTAL
I0301 BUCHA PLASTICA 8MM	UN	2,13584800	0,17	0,36

**AGAPE SERVIÇOS**  
 Jean Carlos de Souza  
Título Administrador

## RELATÓRIO ANALÍTICO - COMPOSIÇÕES DE CUSTOS



<b>OBRA:</b>	CONSERVAÇÃO E MANUTENÇÃO DE ESCOLAS DA REDE PÚBLICA DE EDUCAÇÃO DO MUNICÍPIO DE BARBALHA - CE	<b>DATA :</b>	26/04/2017	<b>BDI :</b>	23,56%
<b>ENDEREÇO:</b>	BARBALHA - CE	<b>FORTE</b>	<b>VERBÃO</b>	<b>HORA</b>	<b>MES</b>
<b>CLIENTE:</b>	PREFEITURA MUNICIPAL DE BARBALHA - CE	SEINFRA	024.1 COM DESONERAÇÃO	03/01/16	03/2016



I1091	ENGATE CROMADO	UN	1,06792400		
I1180	FITA DE VEDAÇÃO	M	0,89705616	18,08	17,15
I1344	LAVATÓRIO DE LOUÇA BRANCA SEM COLUNA	UN	1,06792400	72,31	77,22
I1579	PARAFUSO CROMADO P/FIXAÇÃO SANITARIOS	UN	2,13584800	2,55	5,45
I1864	SIFÃO METALICO TIPO COPO DN 1"X1 1/2"	UN	1,06792400	77,50	82,76
I2132	TORNEIRA DE PRESSÃO CROMADA P/LAVATORIO 1/2"	UN	1,06792400	43,90	46,88
I2272	VÁLVULA DE METAL 1"	UN	1,06792400	13,60	14,52
<b>TOTAL MATERIAL:</b>					<b>244,69</b>

**VALOR: 314,97**

### 9.4. C2159 - REGISTRO DE GAVETA BRUTO D= 32mm (1 1/4") (UN)

MAO DE OBRA	UNID	COEFICIENTE	PREÇO UNITÁRIO	TOTAL
I0043 AJUDANTE DE ENCANADOR	H	0,90778130	10,47	9,50
I2320 ENCANADOR	H	0,90778130	13,46	12,22
<b>TOTAL MAO DE OBRA:</b>				<b>21,72</b>

MATERIAL	UNID	COEFICIENTE	PREÇO UNITÁRIO	TOTAL
I1180 FITA DE VEDAÇÃO	M	1,60196700	0,38	0,61
I1800 REGISTRO DE GAVETA BRUTO 32MM (1 1/4")	UN	1,06797800	49,84	53,23
<b>TOTAL MATERIAL:</b>				<b>53,84</b>

**VALOR: 75,56**

### 9.5. C2624 - TUBO PVC SOLD. MARROM INCL.CONEXÕES D= 20mm (1/2") (M)

MAO DE OBRA	UNID	COEFICIENTE	PREÇO UNITÁRIO	TOTAL
I0043 AJUDANTE DE ENCANADOR	H	0,37381246	10,47	3,91
I2320 ENCANADOR	H	0,37381246	13,46	5,03
<b>TOTAL MAO DE OBRA:</b>				<b>8,95</b>

MATERIAL	UNID	COEFICIENTE	PREÇO UNITÁRIO	TOTAL
I0026 ADESIVO PARA TUBO DE PVC RIGIDO	KG	0,00064083	38,25	0,02
I1888 SOLUÇÃO LIMPADORA PARA PVC RIGIDO	L	0,00032041	27,30	0,01
I2199 TUBO PVC SOLDÁVEL DE 20MM (1/2")	M	1,70885695	1,85	3,16
<b>TOTAL MATERIAL:</b>				<b>3,19</b>

**VALOR: 12,14**


### 9.6. C2625 - TUBO PVC SOLD. MARROM INCL.CONEXÕES D= 25mm(3/4") (M)

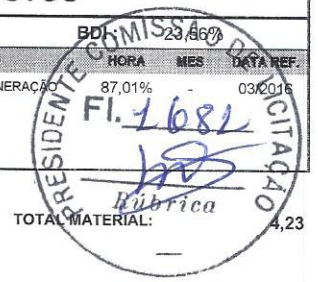
MAO DE OBRA	UNID	COEFICIENTE	PREÇO UNITÁRIO	TOTAL
I0043 AJUDANTE DE ENCANADOR	H	0,42717355	10,47	4,47
I2320 ENCANADOR	H	0,42717355	13,46	5,75
<b>TOTAL MAO DE OBRA:</b>				<b>10,22</b>

MATERIAL	UNID	COEFICIENTE	PREÇO UNITÁRIO	TOTAL
I0026 ADESIVO PARA TUBO DE PVC RIGIDO	KG	0,00085435	38,25	0,03
I1888 SOLUÇÃO LIMPADORA PARA PVC RIGIDO	L	0,00032038	27,30	0,01
I2200 TUBO PVC SOLDÁVEL DE 25MM (3/4")	M	1,70869418	2,45	4,19

AGAPE SERVIÇOS  
Jean Carlos de Souza  
Titular Administrador

Fredson Lima de Carvalho  
Engenheiro Civil  
CREA-PE 033185-D  
RNP 180025543-8

RELATÓRIO ANALÍTICO - COMPOSIÇÕES DE CUSTOS				
	OBRA:	CONSERVAÇÃO E MANUTENÇÃO DE ESCOLAS DA REDE PÚBLICA DE EDUCAÇÃO DO MUNICÍPIO DE BARBALHA - CE	DATA :	26/04/2017
	ENDEREÇO:	BARBALHA - CE	VERBAÇÃO	87,01%
	CLIENTE:	PREFEITURA MUNICIPAL DE BARBALHA - CE	SEINFRA	024.1 COM DESONERAÇÃO



VALOR: 14,45

### 9.7. C2596 - TUBO PVC BRANCO P/ESGOTO D=50mm (2") (M)

MAO DE OBRA		UNID	COEFICIENTE	PREÇO UNITÁRIO	TOTAL
10043	AJUDANTE DE ENCANADOR	H	0,32001756	10,47	3,35
12320	ENCANADOR	H	0,32001756	13,46	4,31
<b>TOTAL MAO DE OBRA:</b>					<b>7,66</b>

MATERIAL		UNID	COEFICIENTE	PREÇO UNITÁRIO	TOTAL
10026	ADESIVO PARA TUBO DE PVC RIGIDO	KG	0,00800044	38,25	0,31
11888	SOLUÇÃO LIMPADORA PARA PVC RIGIDO	L	0,01173398	27,30	0,32
12195	TUBO PVC ESGOTO DE 50MM (2')	M	1,07739245	5,50	5,93
<b>TOTAL MATERIAL:</b>					<b>6,55</b>

VALOR: 14,21

### 9.8. C2598 - TUBO PVC BRANCO P/ESGOTO D=75mm (3") (M)

MAO DE OBRA		UNID	COEFICIENTE	PREÇO UNITÁRIO	TOTAL
10043	AJUDANTE DE ENCANADOR	H	0,51296259	10,47	5,37
12320	ENCANADOR	H	0,51296259	13,46	6,90
<b>TOTAL MAO DE OBRA:</b>					<b>12,28</b>

MATERIAL		UNID	COEFICIENTE	PREÇO UNITÁRIO	TOTAL
10026	ADESIVO PARA TUBO DE PVC RIGIDO	KG	0,01816743	38,25	0,69
11888	SOLUÇÃO LIMPADORA PARA PVC RIGIDO	L	0,02778548	27,30	0,76
12196	TUBO PVC ESGOTO DE 75MM (3')	M	1,07935879	7,83	8,45
<b>TOTAL MATERIAL:</b>					<b>9,90</b>

VALOR: 22,18

### 9.9. C2593 - TUBO PVC BRANCO P/ESGOTO D=100MM (4") (M)

MAO DE OBRA		UNID	COEFICIENTE	PREÇO UNITÁRIO	TOTAL
10043	AJUDANTE DE ENCANADOR	H	0,55554772	10,47	5,82
12320	ENCANADOR	H	0,55554772	13,46	7,48
<b>TOTAL MAO DE OBRA:</b>					<b>13,29</b>

MATERIAL		UNID	COEFICIENTE	PREÇO UNITÁRIO	TOTAL
10026	ADESIVO PARA TUBO DE PVC RIGIDO	KG	0,02670903	38,25	1,02
11888	SOLUÇÃO LIMPADORA PARA PVC RIGIDO	L	0,04273444	27,30	1,17
12193	TUBO PVC ESGOTO DE 100MM (4')	M	1,07904461	9,33	10,07
<b>TOTAL MATERIAL:</b>					<b>12,26</b>

VALOR: 25,55

### 9.10. C0348 - BACIA DE LOUÇA BRANCA C/CAIXA ACOPLADA (UN)

AGAPE SERVIÇOS  
Jean Carlos de Souza  
Titular Administrador



## RELATÓRIO ANALÍTICO - COMPOSIÇÕES DE CUSTOS

<b>OBRA:</b>	CONSERVAÇÃO E MANUTENÇÃO DE ESCOLAS DA REDE PÚBLICA DE EDUCAÇÃO DO MUNICÍPIO DE BARBALHA - CE	<b>DATA:</b>	26/04/2017	<b>BDI:</b>	23,56%						
<b>ENDEREÇO:</b>	BARBALHA - CE	<b>FONTE:</b>	SEINFRA	<b>VERSÃO:</b>	024.1 COM DESONERAÇÃO	<b>HORA:</b>	97,01%	<b>MES:</b>	-	<b>DATA REF.:</b>	03/2016
<b>CLIENTE:</b>	PREFEITURA MUNICIPAL DE BARBALHA - CE										



MAO DE OBRA		UNID	COEFICIENTE	PREÇO UNITÁRIO	TOTAL
I0043	AJUDANTE DE ENCANADOR	H	2,13578800	10,47	22,36
I2320	ENCANADOR	H	2,13578800	13,46	28,75
<b>TOTAL MAO DE OBRA:</b>					<b>51,11</b>

MATERIAL		UNID	COEFICIENTE	PREÇO UNITÁRIO	TOTAL
I0301	BUCHA PLASTICA 8MM	UN	2,13578800	0,17	0,36
I1579	PARAFUSO CROMADO P/FIXAÇÃO SANITARIOS	UN	2,13578800	2,55	5,45
I0171	BACIA LOUÇA BRANCA PARA CAIXA ACOPLADA	UN	1,06789400	239,70	255,97
I0406	CAIXA ACOPLADA DE LOUÇA BRANCA PARA BACIA	UN	1,06789400	152,60	162,96
I1091	ENGATE CROMADO	UN	1,06789400	16,06	17,15
I1925	TAMPA PLASTICA PARA BACIA	UN	1,06789400	20,90	22,32
I1180	FITA DE VEDAÇÃO	M	0,59802064	0,38	0,23
<b>TOTAL MATERIAL:</b>					<b>464,44</b>

**VALOR: 515,55**

### 10.1. C1479 - INTERRUPTOR DUAS TECLAS SIMPLES 10A 250V (UN)

MAO DE OBRA		UNID	COEFICIENTE	PREÇO UNITÁRIO	TOTAL
I0042	AJUDANTE DE ELETRICISTA	H	0,39504094	10,47	4,14
I2312	ELETRICISTA	H	0,39504094	13,46	5,32
<b>TOTAL MAO DE OBRA:</b>					<b>9,45</b>

MATERIAL		UNID	COEFICIENTE	PREÇO UNITÁRIO	TOTAL
I1263	INTERRUPTOR 2 TECLAS SIMPLES	UN	1,06767820	7,93	8,47
<b>TOTAL MATERIAL:</b>					<b>8,47</b>

**VALOR: 17,92**

### 10.2. C2484 - TOMADA 2 POLOS MAIS TERRA 20A 250V (UN)

MAO DE OBRA		UNID	COEFICIENTE	PREÇO UNITÁRIO	TOTAL
I0042	AJUDANTE DE ELETRICISTA	H	0,30970239	10,47	3,24
I2312	ELETRICISTA	H	0,30970239	13,46	4,17
<b>TOTAL MAO DE OBRA:</b>					<b>7,41</b>

MATERIAL		UNID	COEFICIENTE	PREÇO UNITÁRIO	TOTAL
I2107	TOMADA 2POLOS E TERRA	UN	1,06793927	12,20	13,03
<b>TOTAL MATERIAL:</b>					<b>13,03</b>

**VALOR: 20,44**

### 10.3. C1483 - INTERRUPTOR DUAS TECLAS SIMPLES E TOMADA 10A 250V (UN)

MAO DE OBRA		UNID	COEFICIENTE	PREÇO UNITÁRIO	TOTAL
I0042	AJUDANTE DE ELETRICISTA	H	0,56602300	10,47	5,93
I2312	ELETRICISTA	H	0,56602300	13,46	7,62
<b>TOTAL MAO DE OBRA:</b>					<b>13,54</b>

MATERIAL		UNID	COEFICIENTE	PREÇO UNITÁRIO	TOTAL
I1265	INTERRUPTOR 2 TECLAS SIMPLES 1TOMADA 2POLOS	UN	1,06796793	16,70	17,84

AGAPE SERVIÇOS  
Jean Carlos de Souza  
Titular Administrador



# RELATÓRIO ANALÍTICO - COMPOSIÇÕES DE CUSTOS

OBRA:	CONSERVAÇÃO E MANUTENÇÃO DE ESCOLAS DA REDE PÚBLICA DE EDUCAÇÃO DO MUNICÍPIO DE BARBALHA - CE	DATA :	26/04/2017	BDI :	23,56%	
ENDEREÇO:	BARBALHA - CE	PONTE	VERSÃO	HORA	MES	DATA REF.
CLIENTE:	PREFEITURA MUNICIPAL DE BARBALHA - CE	SEINFRA	024.1 COM DESONERAÇÃO	87,01%	-	03/2016

TOTAL MATERIAL: 17,84

VALOR: 31,38

## 10.4. C1184 - ELETRODUTO FLEXÍVEL, TIPO GARGANTA (M)

MAO DE OBRA		UNID	COEFICIENTE	PREÇO UNITÁRIO	TOTAL
10042	AJUDANTE DE ELETRICISTA	H	0,85515788	10,47	8,95
TOTAL MAO DE OBRA:					8,95

MATERIAL		UNID	COEFICIENTE	PREÇO UNITÁRIO	TOTAL
11084	ELETRODUTO FLEXIVEL TIPO GARGANTA	M	1,06894734	1,98	2,12
TOTAL MATERIAL:					2,12

VALOR: 11,07

## 10.5. C0540 - CABO ISOLADO PVC 750V 2,5MM2 (M)

MAO DE OBRA		UNID	COEFICIENTE	PREÇO UNITÁRIO	TOTAL
10042	AJUDANTE DE ELETRICISTA	H	0,11749621	10,47	1,23
12312	ELETRICISTA	H	0,11749621	13,46	1,58
TOTAL MAO DE OBRA:					2,81

MATERIAL		UNID	COEFICIENTE	PREÇO UNITÁRIO	TOTAL
10356	CABO ISOLADO PVC 750V 2,5 MM2	M	1,08951033	1,21	1,32
TOTAL MATERIAL:					1,32

VALOR: 4,13

## 10.6. C0534 - CABO ISOLADO PVC 750V 4MM2 (M)

MAO DE OBRA		UNID	COEFICIENTE	PREÇO UNITÁRIO	TOTAL
10042	AJUDANTE DE ELETRICISTA	H	0,12840453	10,47	1,34
12312	ELETRICISTA	H	0,12840453	13,46	1,73
TOTAL MAO DE OBRA:					3,07

MATERIAL		UNID	COEFICIENTE	PREÇO UNITÁRIO	TOTAL
10357	CABO ISOLADO PVC 750V 4MM2	M	1,09143855	1,72	1,88
TOTAL MATERIAL:					1,88

VALOR: 4,95

## 10.7. C1662 - LUMINÁRIA FLUORESCENTE COMPLETA (1 X 16)W (UN)

MAO DE OBRA		UNID	COEFICIENTE	PREÇO UNITÁRIO	TOTAL
10042	AJUDANTE DE ELETRICISTA	H	1,17477243	10,47	12,30
12312	ELETRICISTA	H	1,17477243	13,46	15,81
TOTAL MAO DE OBRA:					28,11

MATERIAL		UNID	COEFICIENTE	PREÇO UNITÁRIO	TOTAL
11368	LUMINARIA FLUORESCENTE COMPLETA (1 X 16) W	UN	1,06797493	38,95	41,60
TOTAL MATERIAL:					41,60

VALOR: 69,71

AGAPE SERVIÇOS  
Jean Carlos de Souza  
Titular Administrador